



# Norbord

---



**Norbord**<sup>®</sup>

make it better

1

OUR VALUES



# Informatievergadering Geurbeheersplan

24 November 2016



**Norbord**<sup>®</sup>

make it better

OUR VALUES



TRUST



EXCELLENCE



CUSTOMERS

# Agenda

- Voorstelling
- Stappenplan
  - Toelichting bij maatregelen
  - Update stappenplan
- Opvolging 2016
  - Effectiviteitscontrole: status 2016
  - Opvolging terpeenconcentraties in de omgeving
- Communicatie
- Vragenronde



**Norbord**<sup>®</sup>

make it better

OUR VALUES



TRUST



EXCELLENCE



CUSTOMERS

# Initiatiefnemer

Norbord NV

- Guido Kuypers – General Manager
- Guido Debois – HSE manager

Sertius

- Evert Vercauteren – Extern milieucoördinator (Sertius)



**Norbord**<sup>®</sup>

make it better

4

OUR VALUES



TRUST



EXCELLENCE



CUSTOMERS

# Doelgroep

## Omwonenden

- Diepenbeek (vnl. Rozendaal-Dorpsheide)
- Genk (vnl. Caetsbeek-Kolderbos)

## Overheden

- Lokale besturen Diepenbeek en Genk
- Milieudienst provincie Limburg
- LNE afdelingen milieuvergunningen en milieuinspectie
- LNE afdeling lucht, hinder, risicobeheer, milieu en gezondheid
- VMM afdeling lucht
- Afdeling Toezicht Volksgezondheid

# Geurbeheersplan

## Wat ?

- Engagement van en door Norbord
- Beantwoordt aan visie overheid inzake duurzaam geurbeleid
- Verankerd in de vergunning als bijzondere voorwaarde
- 4 basispijlers
  - Doelvoorschrift
  - Stappenplan
  - Effectiviteitscontrole
  - Communicatie



**Norbord**<sup>®</sup>

make it better

6

OUR VALUES



TRUST



EXCELLENCE



CUSTOMERS

# Geurbeheersplan

## Wat ?

- 4 basispijlers

- **Doelvoorschrift**

Op gestructureerde en controleerbare wijze streven naar situatie waarbij geen hinder optreedt voor de omwonenden

- **Stappenplan**

Periodieke BBT toetsing en verankering in stappenplan

- **Effectiviteitscontrole**

Snuffelmetingen en modelering

- **Communicatie**

Nieuwsbrief, elektronisch loket, informatievergadering



**Norbord**<sup>®</sup>

make it better

7

OUR VALUES



TRUST

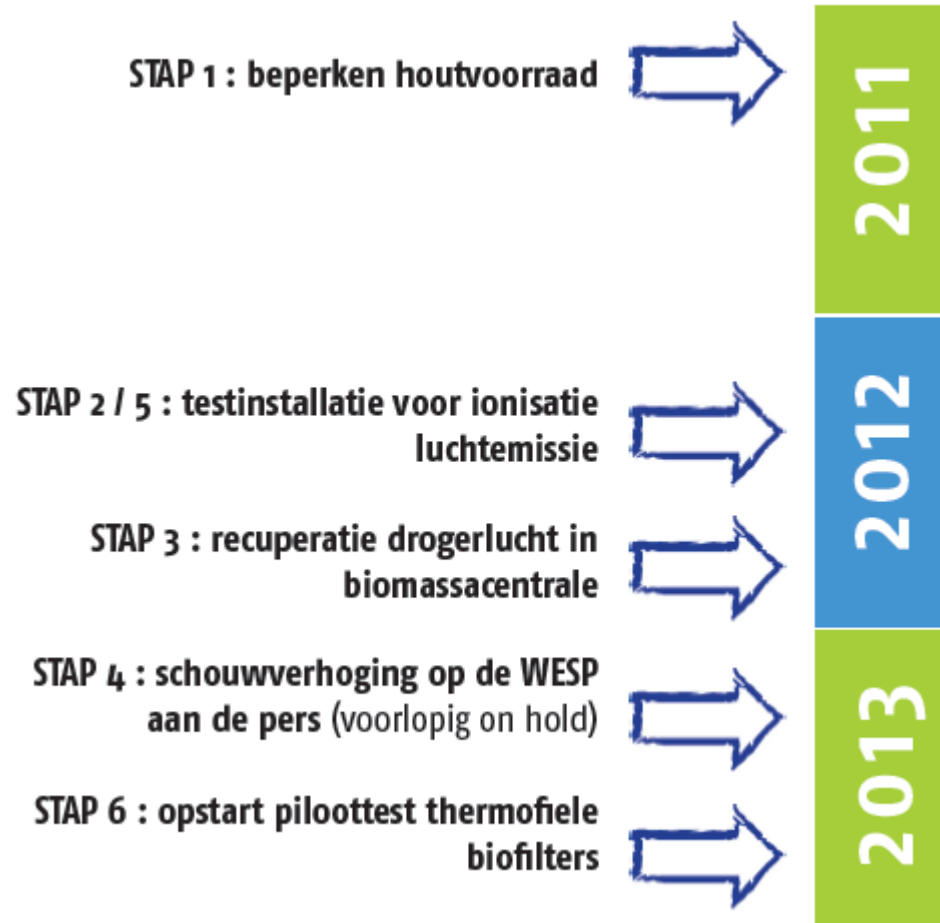
EXCELLENCE



CUSTOMERS



# Huidig stappenplan





# Huidig stappenplan

STAP 7 : onderzoek haalbaarheid warm-  
tenet



STAP 8 : onderzoek haalbaarheid ge-  
bruik terpeenarm hout en recyclagehout



STAP 9 : inzetten van terpeenarm hout  
reeds opgestart



STAP 9 : inzetten van **terpeenarm hout**  
en recyclagehout



2014

2015

2016



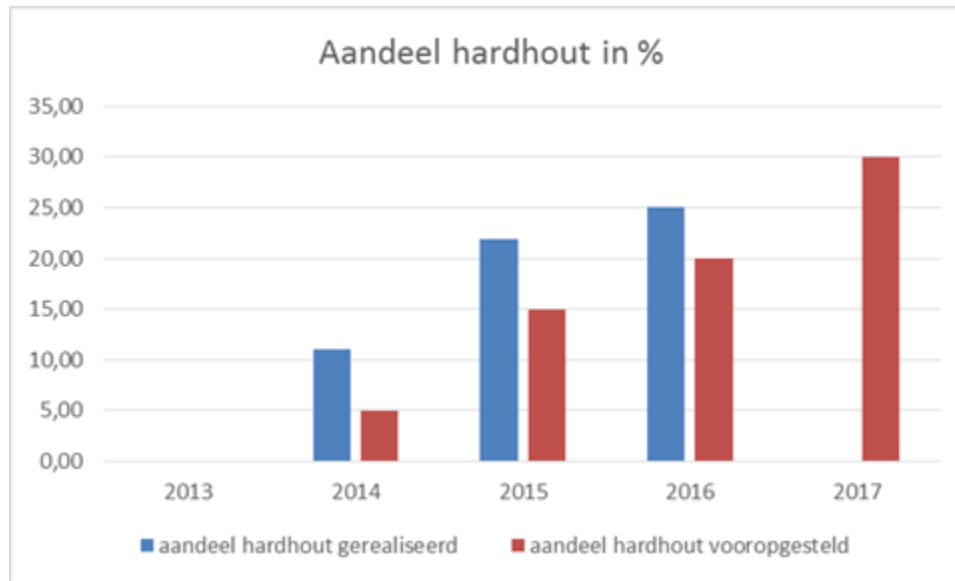
# Hoe verder gaan ?

- Engagement van Norbord = streven naar een lagere impact door:
  - Opvolgen van conclusies BBT/BREF (publicatie 24/11/2015, omzetting in Vlarem III is lopende) ;
    - Geen specifieke geur beheersende maatregelen opgenomen
    - Individueel te bekijken i.f.v. de lokale situatie → geurbeheersplan
  - Uitvoeren periodieke bedrijfsspecifieke BBT (2016);
    - Gebruik van loofhout i.p.v. dennenhout bestendigen en nog verhogen
    - Externe opslagplaatsen voor hout maximaal voorbehouden voor dennenhout
    - Warmtewisselaar op WESP droger
    - Gebruik recyclagehout



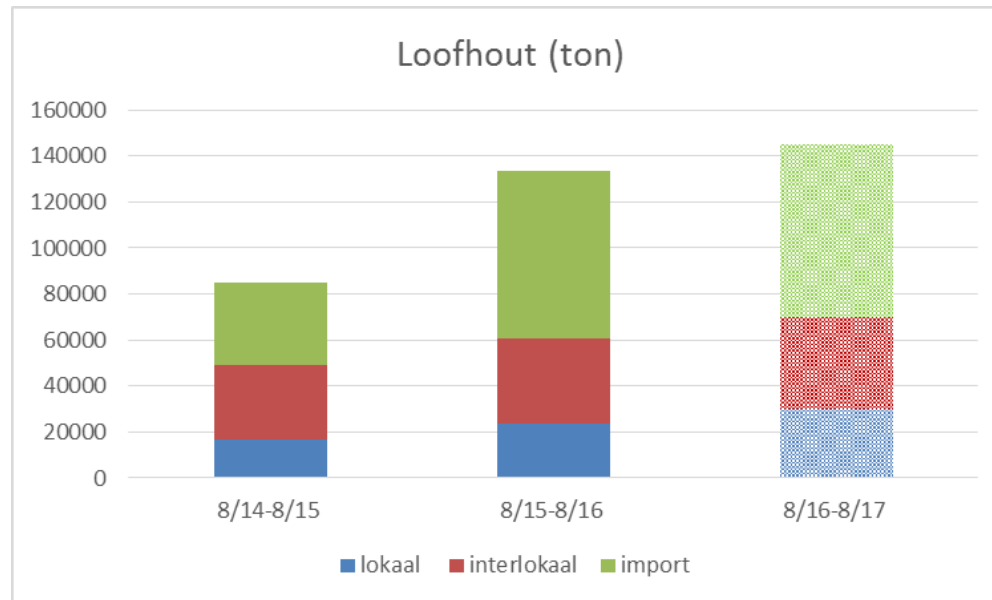
# Hoe verder gaan ?

- Aandeel loofhout in productie bestendigen en mogelijk nog verhogen
  - Doelstelling voor 2017: aandeel loofhout (hardhout) = 30% aandeel



# Hoe verder gaan ?

- Project ‘3 meter hout’ laat toe aandeel loofhout verder te verhogen
  - Lokaal – Interlokaal – Import
- Geleidelijke evolutie om kwaliteitsniveau eindproduct te behouden



# Hoe verder gaan ?

- Externe opslagplaatsen voor hout maximaal voorbehouden voor dennenhout
- Opslag 'on site' voorbehouden voor droger hout, externe opslag voorbehouden voor vochtiger hout
- Reden:
  - Modelsimulaties geven aan dat 7,5 tot 15,0% van de geuremissie afkomstig is van de opslag
  - Impact op de omgeving in verhouding hoger door lagere dispersievermogen
    - Lage geurbron
    - Geen geforceerde emissie
    - Lagere temperatuur (omgevingstemperatuur)

# Hoe verder gaan ?

- Warmtewisselaar op WESP-water
  - Daling temperatuur geëmitteerde drogerlucht
    - ‘+’ Condensatie van terpenen
    - ‘-’ Beperkte thermische pluimstijging (relatief beperkt gezien 80 m hoge schouw)
  - Overige effecten:

Energiereducatie door uitwisseling van warmte tussen WESP-water (70°C) en verbrandingslucht (omgevingstemperatuur)
  - Bevestiging via testen in 2017



# Hoe verder gaan ?

- Recyclagehout
  - Aftoetsen aanbod recyclagehout op Vlaamse markt
    - Binnen huidig wetgevend kader is aanbod van zuiver recyclagehout te klein
    - Noodzakelijke investeringen (3 mio €) voor ingrijpende aanpassingen van de installatie zijn daarom momenteel niet aangewezen
  - Norbord volgt evolutie op de voet



**Norbord**<sup>®</sup>

make it better

15

OUR VALUES



TRUST



EXCELLENCE



CUSTOMERS

# Aangepast stappenplan

STAP 9 : inzetten van terpeenarm hout  
(5%)



2015

STAP 9 : inzetten van terpeenarm hout  
(Verhogen naar 30%)



2016

STAP 10 : onderzoek condensatie  
warmtewisselaar WESP



STAP 11 : inzetten droger hout  
door optimalisatie externe opslag



2017





# Effectiviteitscontrole “geur”

## Geurimpactberekeningen

- Door middel van snuffelmetingen in de omgeving volgens vast protocol (met erkende geurdeskundigen)
- Jaarlijks
- Uitvoeren van impactberekeningen door erkend deskundige geur
- Toetsing van de norm in de 3 dichtst gelegen woonwijken
- Geurnorm wordt uitgedrukt in  $\text{se}/\text{m}^3$  als 98 P ( $3 \text{ se}/\text{m}^3$  98P)



# Effectiviteitscontrole “geur”

Monstername tijdens snuffelmeting 06/06/2011 11u40 - 12u15



**Norbord**<sup>®</sup>

make it better

18

OUR VALUES



# Effectiviteitscontrole “geur” Resultaten

	Rozendaal- Caetsbeek	Dorpsheide	Kolderbos
Referentiesituatie Januari-juni 2011	4,7	2,9	4,6
Controlemeting (realisatie stap 9) Mei 2016-oktober 2016	<b>2,7</b>	<b>2,0</b>	<b>3,0</b>

- Geurreductie t.o.v. referentiesituatie 2011 wordt bevestigd;
- In alle woonwijken wordt de opgelegde geurnorm van 3 se/m<sup>3</sup> (98P) gerespecteerd;

# Effectiviteitscontrole “geur”

## Conclusies

- Ongeacht de productiestijging sinds 2011 blijft het geurimpactniveau stabiel;
- Resultaten liggen in lijn met evolutie van het klachtenpatroon
  - Geen klachten via ‘groene lijn’
  - Eén klacht via toezichhoudende overheid ,deze was te wijten aan een storing van de biomassa installatie (openen nood schoorsteen) en was niet gerelateerd aan het drogen van hout.



**Norbord**<sup>®</sup>

make it better

20

OUR VALUES



TRUST



EXCELLENCE



CUSTOMERS

# Opvolging “terpenen” in de omgeving

## Werkwijze

**Immissiemetingen terpenen als voornaamste geurcomponent op afstand dichtste woonwijk Caetsbeek (uitgedrukt in  $\mu\text{g}/\text{m}^3$ )**

- Omgevingslucht wordt bemonsterd in de geurpluim volgens vast protocol
- 4 bemonsteringen/jaar
- Bepaling van terpenen door chemische analyse en omgerekend naar blootstellingsconcentratie (in  $\mu\text{g}/\text{m}^3$ )
- Momenteel geen formele “gezondheidsnorm” voor blootstelling aan terpenen in omgevingslucht



**Norbord**<sup>®</sup>

make it better

21

OUR VALUES





**Norbord®**

make it better

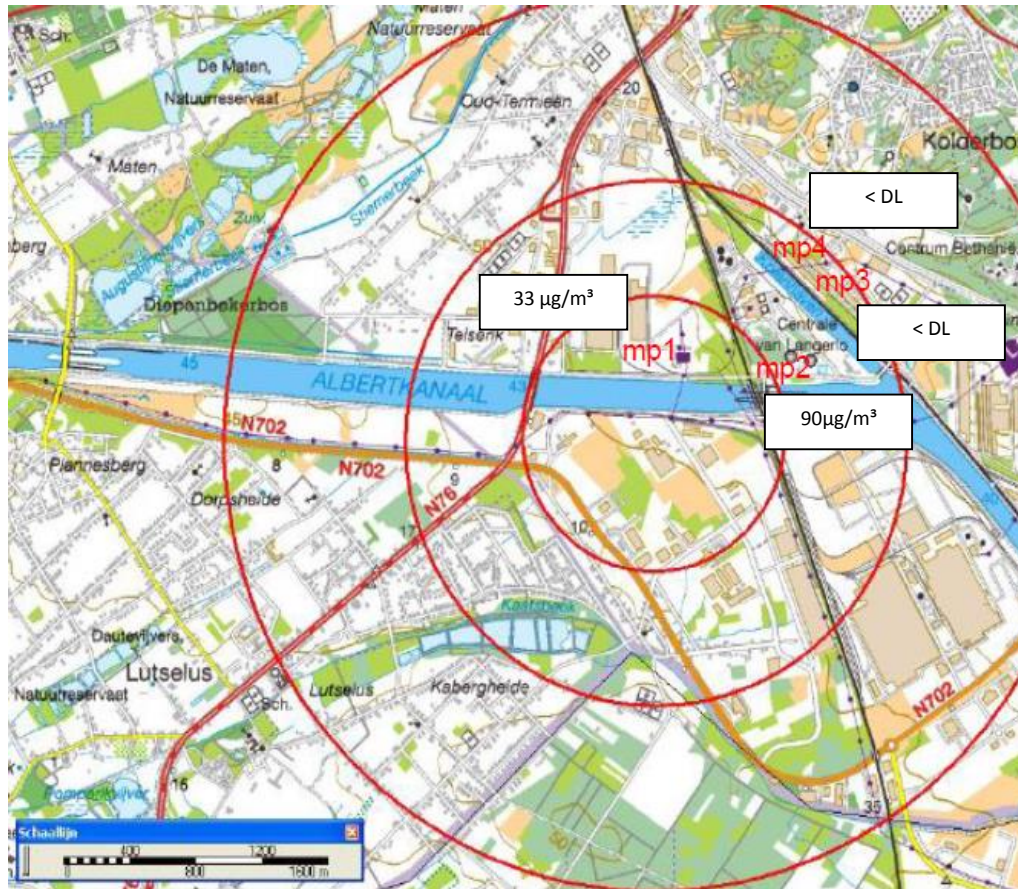
22

OUR VALUES



# Opvolging “terpenen” in de omgeving

## Resultaten



# Opvolging “terpenen” in de omgeving

## Resultaten

- Conclusie deskundige
  - De concentraties zijn altijd ruim lager dan de afgeleide gezondheidsnorm (400  $\mu\text{g}/\text{m}^3$ );
  - Ongeacht de productiestijging sinds 2011 zijn de immissieconcentraties niet toegenomen;
- Standpunt Norbord
  - Verder zetten metingen voor afstand dichtste woonwijk (Caetsbeek)



**Norbord**<sup>®</sup>

make it better

24

OUR VALUES



TRUST



EXCELLENCE



CUSTOMERS



# Communicatie

- Informatievergadering
  - Jaarlijks, volgende november 2017
- Nieuwsbrief
  - [Zesde nieuwsbrief \(november 2016\)](#)
  - [Volgende → medio 2017](#)
- Electronisch loket
  - Via [www.norbord.eu](http://www.norbord.eu) → [Norbord België](#) → [Make It Better](#) → [Milieu](#) → [Geurbeheersplan](#)
    - Verslag, presentatie en persbericht informatievergaderingen
    - Alle nieuwsbrieven
    - Reactiemogelijkheid via “contact”



# Vragenronde



**Norbord**<sup>®</sup>

make it better

26

OUR VALUES



TRUST



EXCELLENCE



CUSTOMERS