



Norbord



Norbord[®]

make it better

1

OUR VALUES



TRUST



EXCELLENCE



CUSTOMERS

Informatievergadering Geurbeheersplan

19 November 2015



Norbord[®]

make it better

OUR VALUES



TRUST



EXCELLENCE



CUSTOMERS

Agenda

- Voorstelling
- Stappenplan
 - Toelichting bij maatregelen
 - Update stappenplan
- Opvolging 2015
 - Effectiviteitscontrole: status 2015
 - Opvolging terpeenconcentraties in de omgeving
- Communicatie
- Vragenronde
- Afspraken bedrijfsbezoek



Norbord[®]

make it better

OUR VALUES



TRUST

EXCELLENCE



CUSTOMERS



Initiatiefnemer

Norbord NV

- Guido Kuypers – Operational Manager
- Guido Debois – HSE manager

Sertius

- Evert Vercauteren – Extern milieucoördinator (Sertius)



Norbord[®]

make it better

4

OUR VALUES



TRUST



EXCELLENCE



CUSTOMERS

Doelgroep

Omwonenden

- Diepenbeek (vnl. Rozendaal-Dorpsheide)
- Genk (vnl. Caetsbeek-Kolderbos)

Overheden

- Lokale besturen Diepenbeek en Genk
- Milieudienst provincie Limburg
- LNE afdelingen milieuvergunningen en milieuinspectie
- LNE afdeling lucht, hinder, risicobeheer, milieu en gezondheid
- VMM afdeling lucht
- ToVo

Geurbeheersplan inhoudelijk

Wat ?

- Engagement van en door Norbord
- Beantwoordt aan visie overheid inzake duurzaam geurbeleid
- Verankerd in de vergunning als bijzondere voorwaarde
- 4 basispeilers
 - Doelvoorschrift
 - Stappenplan
 - Effectiviteitscontrole
 - Communicatie



Norbord[®]

make it better

6

OUR VALUES



TRUST



EXCELLENCE



CUSTOMERS

Geurbeheersplan inhoudelijk

Wat ?

- 4 basispeilers
 - **Doelvoorschrift**

Op gestructureerde en controleerbare wijze streven naar situatie waarbij geen hinder optreedt voor de omwonenden
 - **Stappenplan**

Periodieke BBT toetsing en verankering in stappenplan
 - **Effectiviteitscontrole**

Snuffelmetingen en modelering
 - **Communicatie**

Nieuwsbrief, elektronisch loket, informatievergadering



Norbord[®]

make it better

7

OUR VALUES



TRUST

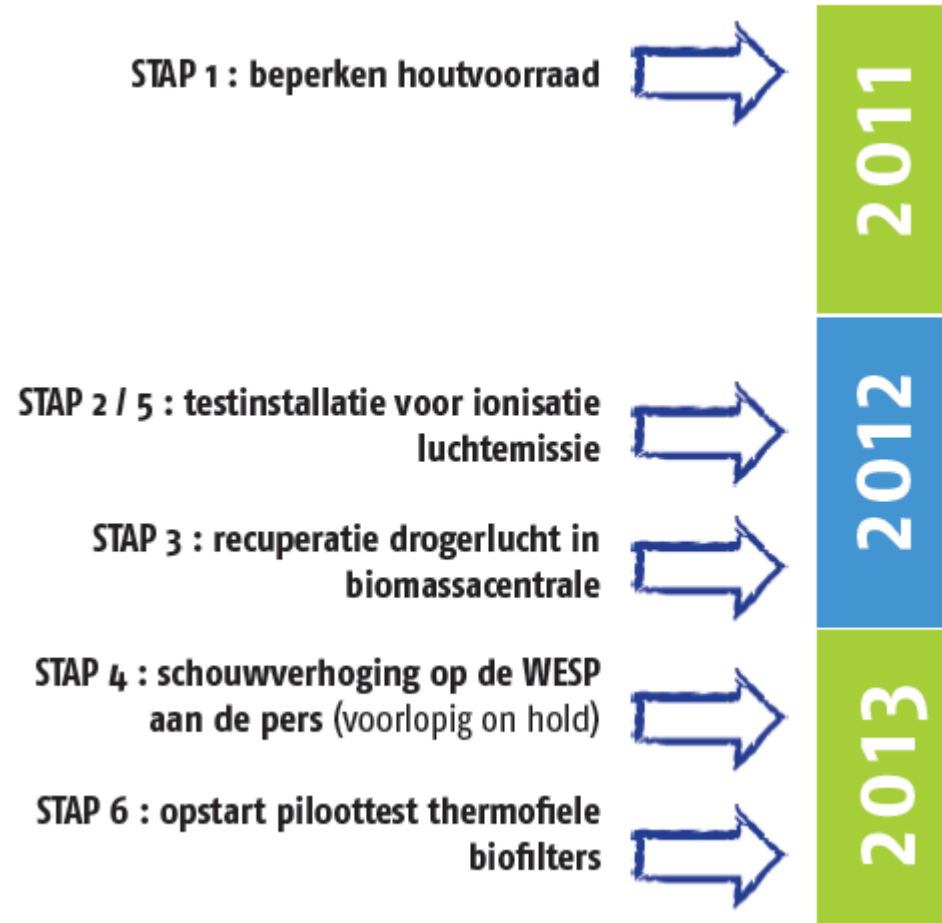


EXCELLENCE



CUSTOMERS

Stappenplan

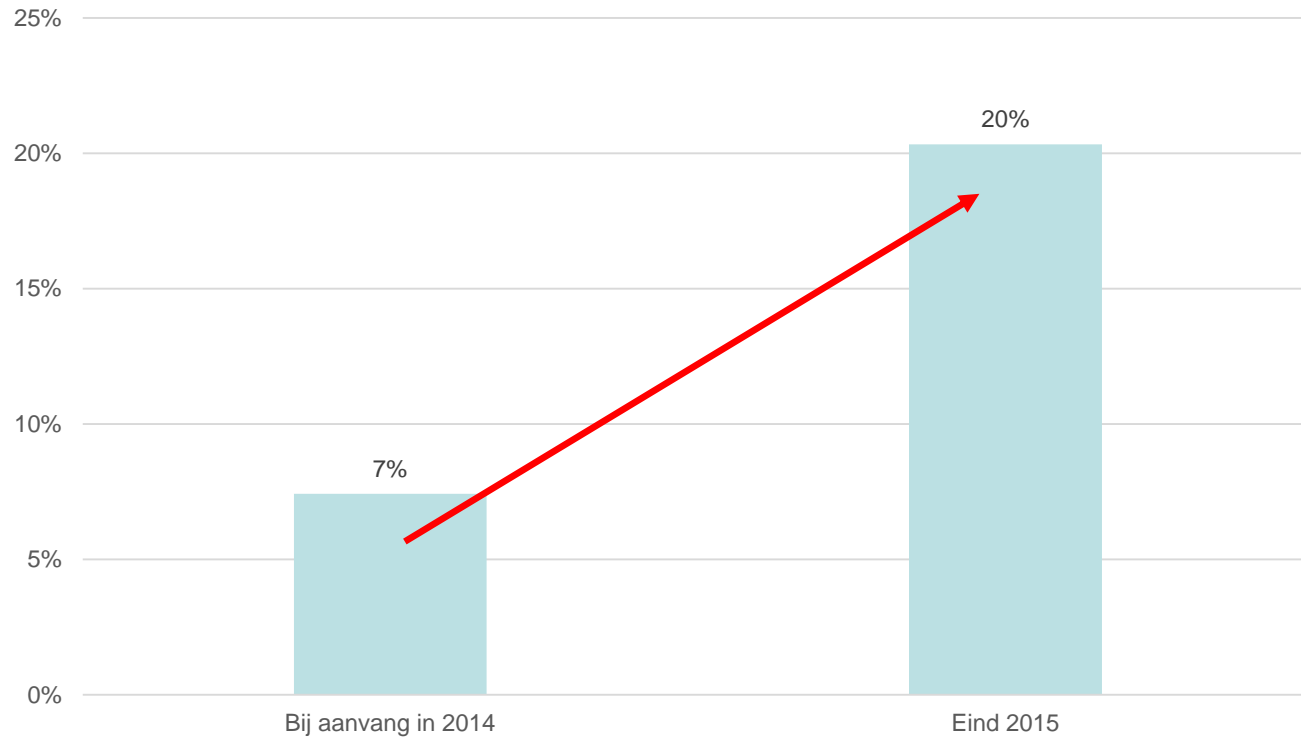


Stappenplan



Stappenplan Stap 9

Aandeel loofhout in productie



Hoe verder gaan ?

- Engagement van Norbord = streven naar een lagere impact door:
 - Uitvoeren periodieke bedrijfsspecifieke BBT (2016);
 - Opvolgen van conclusies BBT/BREF.



Norbord[®]

make it better

11

OUR VALUES



TRUST



EXCELLENCE



CUSTOMERS

Hoe verder gaan ?

- Aandeel loofhout in productie bestendigen en mogelijk nog verhogen
 - Project 3-meter hout
 - Aanpassing flaker (officiële inhuldiging 8/9/2015)
 - Investeringskost 3.6 mio €
 - Aandeel aanbod loofhout via lokale markt verhogen



Norbord[®]

make it better

12

OUR VALUES



TRUST



EXCELLENCE



CUSTOMERS

Hoe verder gaan ?



Hoe verder gaan ?

- Recyclagehout
 - Deelname aan tafelronde circulaire economie in Genkse Regio in aanwezigheid van alle stakeholders (OVAM, recyclagebedrijven, stad Genk)
 - Aftoetsen aanbod recyclagehout op Vlaamse markt
 - Binnen huidig wetgevend kader is aanbod van zuiver recyclagehout te klein
 - Noodzakelijke investeringen (3 mio €) voor ingrijpende aanpassingen van de installatie zijn daarom momenteel niet aangewezen



Norbord[®]

make it better

14

OUR VALUES



TRUST



EXCELLENCE



CUSTOMERS

Effectiviteitscontrole “geur” Werkwijze

Geurimpactberekeningen

- Door middel van snuffelmetingen in de omgeving volgens vast protocol (met erkende geurdeskundigen)
- Jaarlijks
- Uitvoeren van impactberekeningen door erkend deskundige geur
- Toetsing van de norm in de 3 dichtst gelegen woonwijken
- Geurnorm wordt uitgedrukt in se/m^3 als 98 P ($3 \text{ se}/\text{m}^3$ 98P)



Effectiviteitscontrole “geur” Resultaten

	Rozendaal- Caetsbeek	Dorpsheide	Kolderbos
Referentiesituatie Januari-juni 2011	4,7	2,9	4,6
Controlemeting (aanvang stap 9) Mei 2015-oktober 2015	2,4	1,8	2,8

- Geurreductie t.o.v. referentiesituatie 2011 wordt bevestigd;
- In alle woonwijken wordt de opgelegde geurnorm van 3 se/m³ (98P) gerespecteerd;
- Ongeacht de productiestijging sinds 2011 is de geurimpact niet toegenomen;

Opvolging “terpenen” in de omgeving

Werkwijze

Immissiemetingen terpenen als voornaamste geurcomponent op afstand dichtste woonwijk Caetsbeek (uitgedrukt in $\mu\text{g}/\text{m}^3$)

- Omgevingslucht wordt bemonsterd in de geurpluim volgens vast protocol
- 4 bemonsteringen/jaar
- Bepaling van terpenen door chemische analyse en omgerekend naar blootstellingsconcentratie (in $\mu\text{g}/\text{m}^3$)
- Momenteel geen formele “gezondheidsnorm” voor blootstelling aan terpenen in omgevingslucht



Norbord[®]

make it better

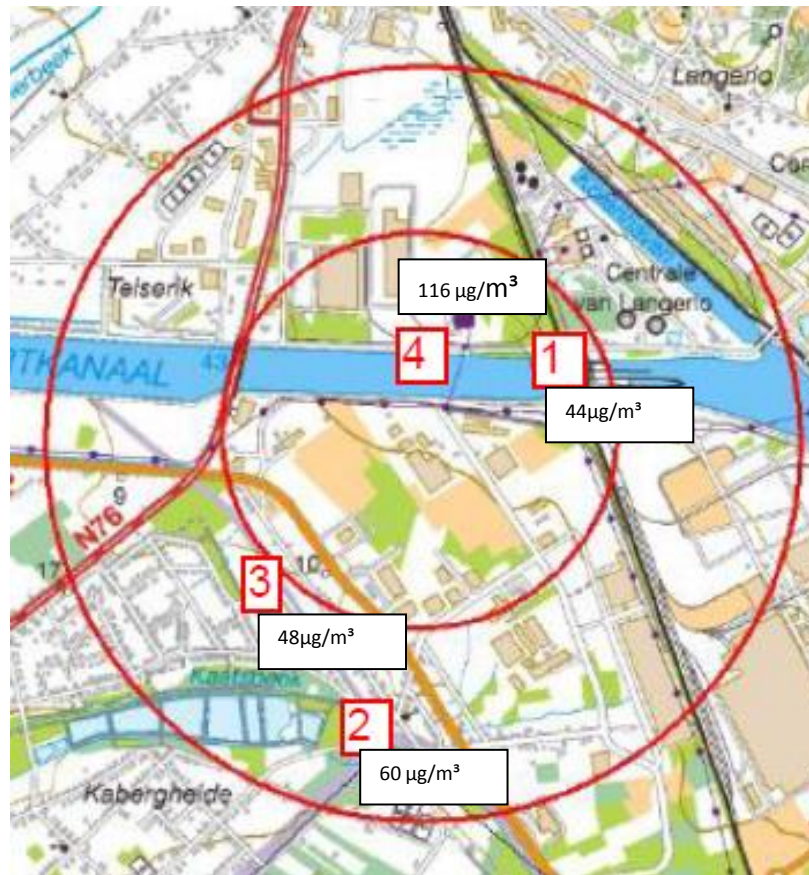
17

OUR VALUES



Opvolging “terpenen” in de omgeving

Resultaten



Opvolging “terpenen” in de omgeving

Resultaten

- Conclusie deskundige
 - Hoe verder van het bedrijf verwijderd, hoe lager de concentraties;
 - Concentraties zijn altijd ruim lager dan de afgeleide gezondheidsnorm ($400 \mu\text{g}/\text{m}^3$);
- Standpunt Norbord
 - Verder zetten metingen voor afstand dichtste woonwijk (Caetsbeek)



Norbord[®]

make it better

19

OUR VALUES



Communicatie

- Informatievergadering
 - Jaarlijks, volgende november 2016
- Nieuwsbrief
 - [Vijfde nieuwsbrief \(november 2015\)](#)
 - [Volgende → medio 2016](#)
- Electronisch loket
 - Via www.norbord.eu → Norbord België → Milieu → Geurbeheersplan
 - Verslag, presentatie en persbericht informatievergaderingen
 - Alle nieuwsbrieven
 - Reactiemogelijkheid via “contact”

Vragenronde



Norbord[®]

make it better

21

OUR VALUES



TRUST



EXCELLENCE



CUSTOMERS

Afspraken bedrijfsbezoek

- Duurtijd +/- 1 h
- Verplicht dragen PBM's (helm, fluohesje, bril, geen open schoenen, gehoorbescherming)
- Voor eigen veiligheid:
 - De groep NIET verlaten
 - Rookverbod
 - Niks aanraken
- Te bezoeken locaties
 - Houtopslag, Flaker en biomassa-installatie
 - Droger en wesp
 - Controlezaal/pers
 - Afwerking